

# Römerweg 651 durchs Melker Alpenvorland

↔ 91,4km | ⌚ 30:00h | 🏔️ 2746m | 🏔️ 2746m | Schwierigkeit -



Kartengrundlagen: outdooractive Kartografie; Deutschland: ©GeoBasis-DE / BKG 2019, Österreich: ©BBEV 2012, ©Land Vorarlberg, Italien: ©1994-2019 here, All rights reserved, ©Autonome Provinz Bozen – Südtirol – Abteilung Natur, Landschaft und Raumentwicklung, ©Cartago S.R.L., Schweiz: Geodata ©swisstopo, ©BAFU – Bundesamt für Umwelt Kartengrundlagen: outdooractive Kartografie, OpenStreetMap (www.openstreetmap.org) Mitwirkende, CC-BY-SA (www.creativecommons.org)

# Römerweg 651 durchs Melker Alpenvorland



↔ 91,4km

🕒 30:00h

📏 2746m

📏 2746m

Schwierigkeit -



Kartengrundlagen: outdooractive Kartografie; Deutschland: ©GeoBasis-DE / BKG 2019, ©GeoBasis-DE / LDBV 2019, Österreich: ©1996-2019 here, All rights reserved. ©BBEV 2012, ©Land Vorarlberg, Italien: ©1994-2019 here, All rights reserved. ©Autonome Provinz Bozen – Südtirol – Abteilung Natur, Landschaft und Raumentwicklung, ©Cartago S.R.L., Schweiz: Geodata ©swisstopo, ©BAFU – Bundesamt für Umwelt Kartengrundlagen: outdooractive Kartografie, OpenStreetMap, ©OpenStreetMap.org (www.openstreetmap.org) Mitwirkende, CC-BY-SA (www.creativecommons.org)

# Römerweg 651 durchs Melker Alpenvorland

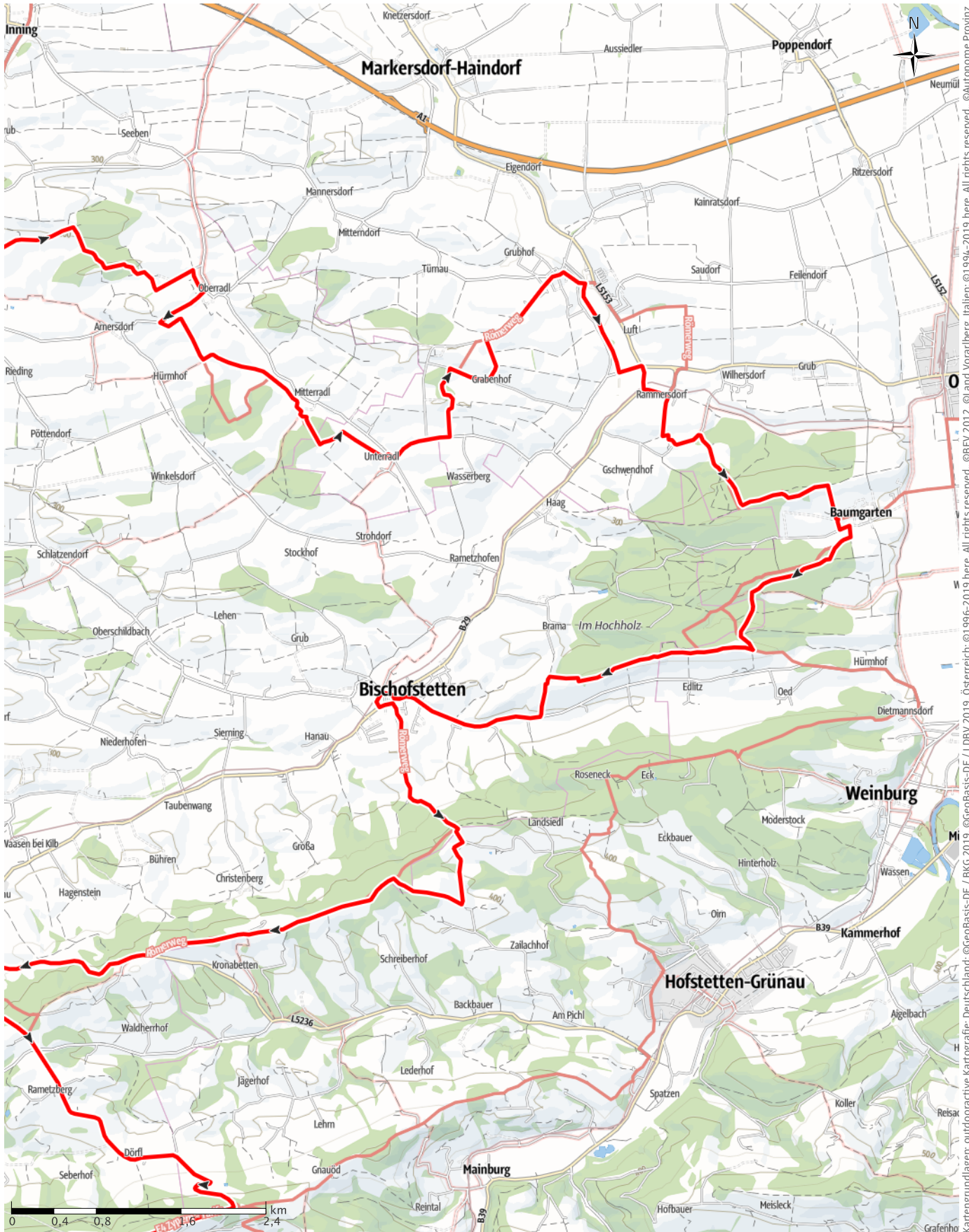
↔ 91,4km

🕒 30:00h

🏔️ 2746m

🏔️ 2746m

Schwierigkeit -



Bozen – Südtirol – Abteilung Natur, Landschaft und Raumentwicklung, © Cartago S.R.L., Schweiz: Geodata ©swisstopo, ©BAFU – Bundesamt für Umwelt Kartengrundlagen: outdooractive Kartografie, OpenStreetMap (www.openstreetmap.org)  
Kartengrundlagen: outdooractive Kartografie; Deutschland: ©GeoBasis-DE / BKG 2019, ©GeoBasis-DE / LDBV 2019, Österreich: ©1996-2019 here, All rights reserved, ©BBEV 2012, ©Land Vorarlberg, Italien: ©1994-2019 here, All rights reserved, ©Autonome Provinz

# Römerweg 651 durchs Melker Alpenvorland



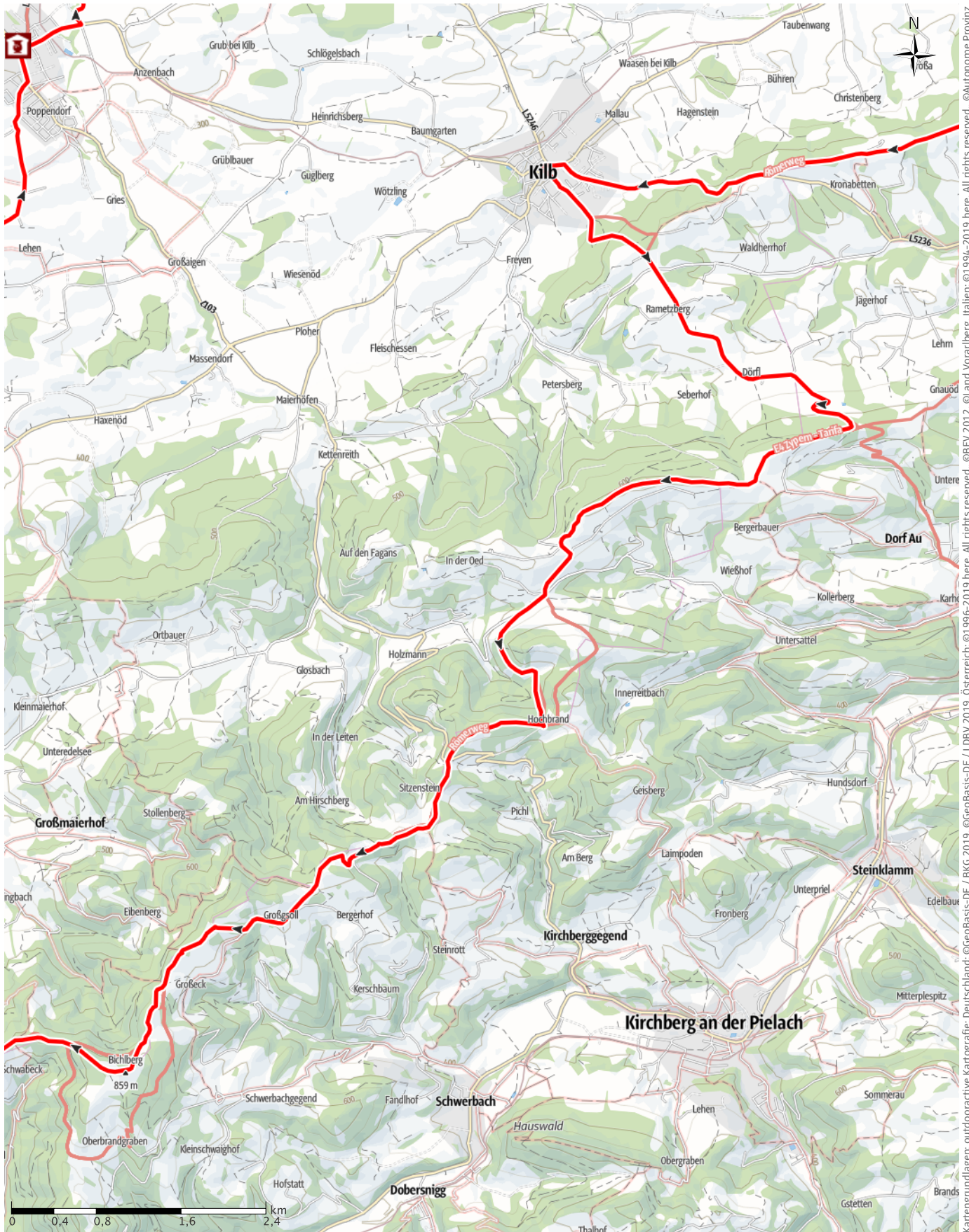
↔ 91,4km

🕒 30:00h

🏔️ 2746m

🏔️ 2746m

Schwierigkeit -



Bozen – Südtirol – Abteilung Natur, Landschaft und Raumentwicklung, © Cartago S.R.L., Schweiz: Geodata ©swisstopo, ©BAFU – Bundesamt für Umwelt Kartengrundlagen: outdooractive Kartografie, OpenStreetMap (www.openstreetmap.org) Kartengrundlagen: outdooractive Kartografie; Deutschland: ©GeoBasis-DE / BKG 2019, ©GeoBasis-DE / LDBV 2019, Österreich: ©1996-2019 here, All rights reserved, ©BBEV 2012, ©Land Vorarlberg, Italien: ©1994-2019 here, All rights reserved, ©Autonome Provinz Mitwirkende, CC-BY-SA (www.creativecommons.org)

# Römerweg 651 durchs Melker Alpenvorland



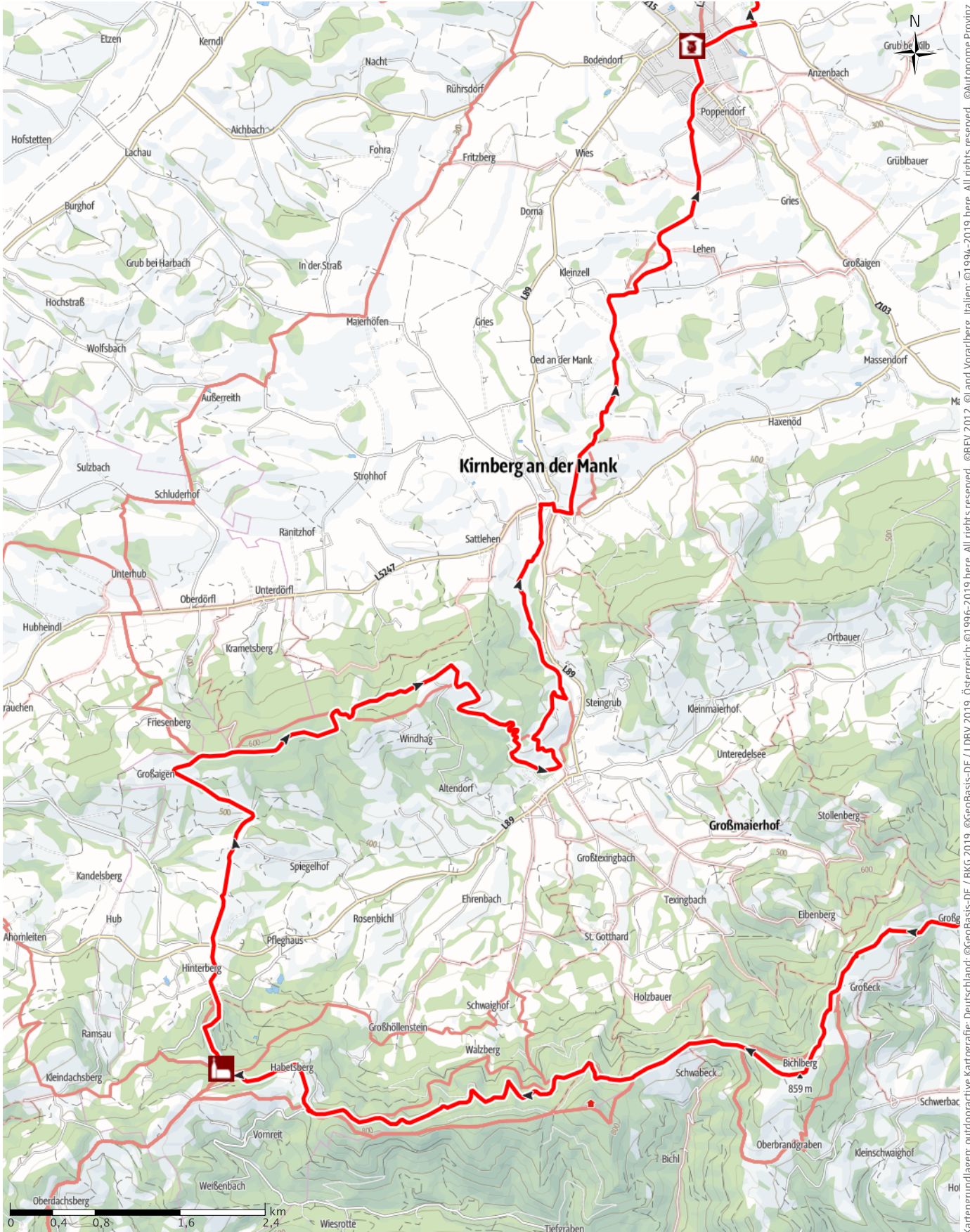
↔ 91,4km

🕒 30:00h

🏔️ 2746m

🏔️ 2746m

Schwierigkeit -



Kartengrundlagen: outdooractive Kartografie; Deutschland: ©GeoBasis-DE / BKG 2019, ©GeoBasis-DE / LDBV 2019, Österreich: ©BBEV 2012, ©Land Vorarlberg, Italien: ©1994-2019 here. All rights reserved. ©Autonome Provinz Bozen – Südtirol – Abteilung Natur, Landschaft und Raumentwicklung, ©Cartago S.R.L., Schweiz: Geodata ©swisstopo, ©BAFU – Bundesamt für Umwelt Kartengrundlagen: outdooractive Kartografie, OpenStreetMap (www.openstreetmap.org) Mitwirkende, CC-BY-SA (www.creativecommons.org)

# Römerweg 651 durchs Melker Alpenvorland



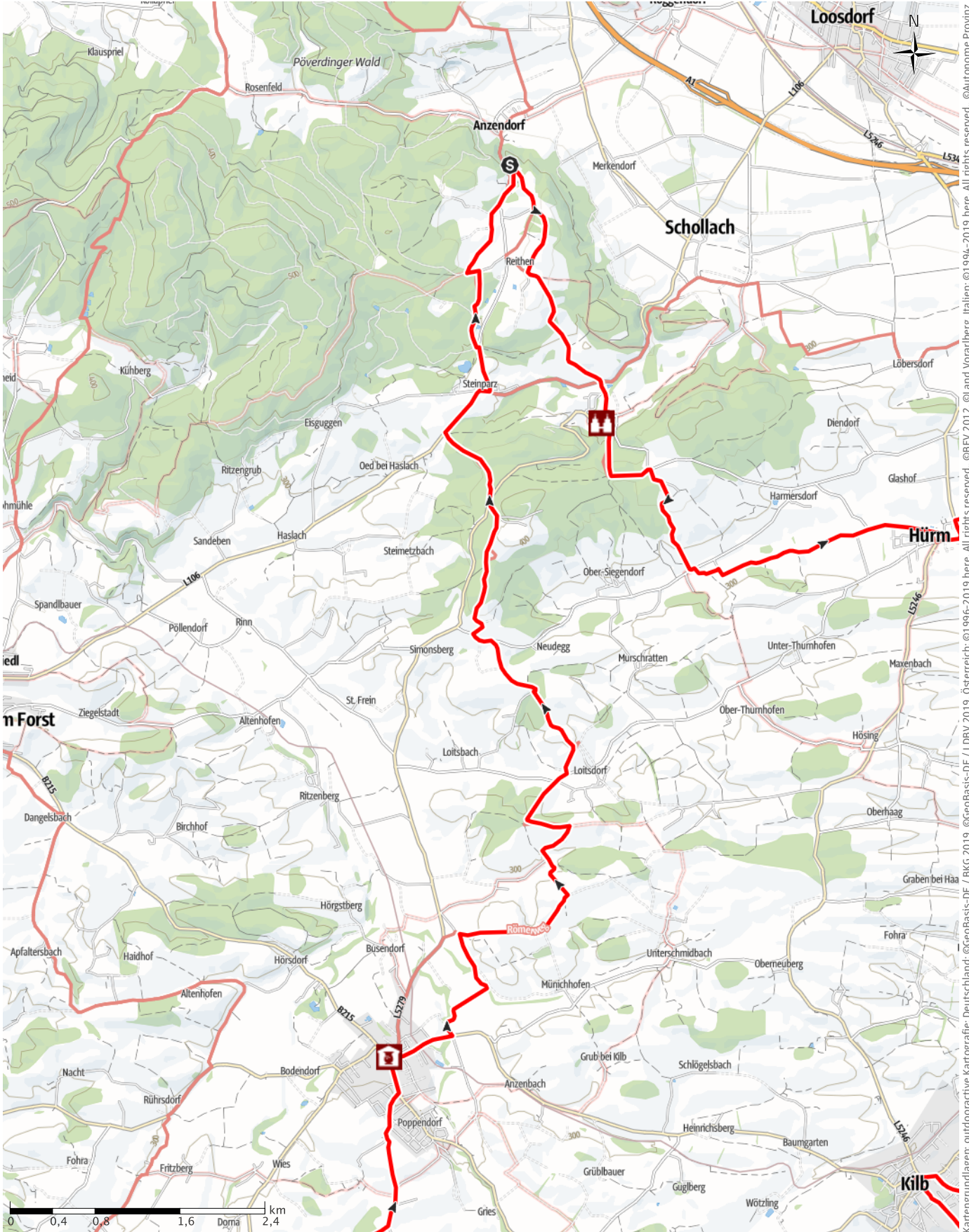
↔ 91,4km

🕒 30:00h

📏 2746m

📏 2746m

Schwierigkeit -



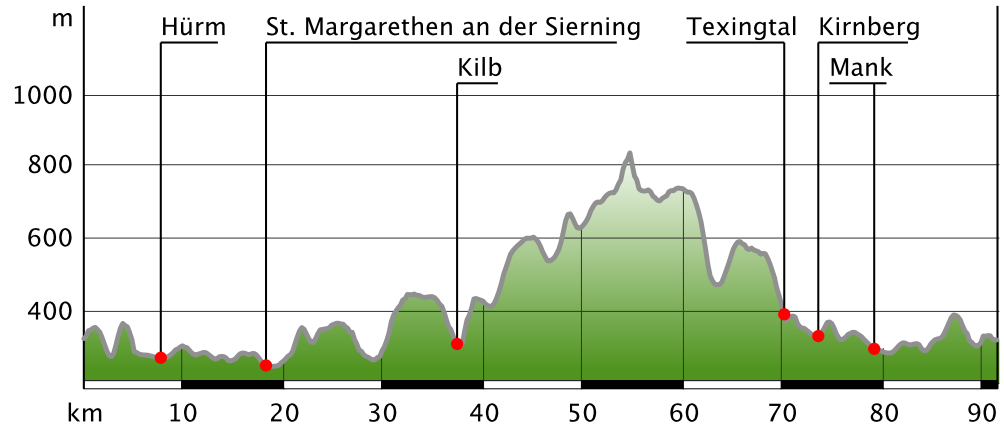
Kartengrundlagen: outdooractive Kartografie; Deutschland: ©GeoBasis-DE / LDBV 2019, ©Österreich: ©1996-2019 here. All rights reserved. ©BBE 2012, ©Land Vorarlberg, Italien: ©1994-2019 here. All rights reserved. ©Autonome Provinz Bozen – Südtirol – Abteilung Natur, Landschaft und Raumentwicklung, ©Cartago S.R.L., Schweiz: Geodata ©swisstopo, ©BAFU – Bundesamt für Umwelt Kartengrundlagen: outdooractive Kartografie, OpenStreetMap (www.openstreetmap.org) Mitwirkende, CC-BY-SA (www.creativecommons.org)

# Römerweg 651 durchs Melker Alpenvorland

## Wegart

— Länge 91,4km

## Höhenprofil



## Tourdaten

### Fernwanderweg

Strecke ↔ 91,4 km

Dauer ⌚ 30:00 h

Aufstieg ⬆️ 2746 m

Abstieg ⬇️ 2746 m

Schwierigkeit -

Kondition ●●●●●

Technik ●●●●●

Höhenlage

886m

245m

## Beste Jahreszeit

JAN | FEB | MÄR  
 APR | MAI | JUN  
 JUL | AUG | SEP  
 OKT | NOV | DEZ

## Bewertungen

### Autoren

Erlebnis ●●●●●

Landschaft ●●●●●

## Weitere Tourdaten

### Eigenschaften

Etappentour kulturell / historisch

### Auszeichnungen

- Rundtour
- Einkehrmöglichkeit

MK

Aktualisierung: 16.06.2015



Quelle  
**Mostviertel Tourismus GmbH**  
 Töpperschloss Neubruck, Neubruck  
 2/10  
 A-3283 Scheibbs  
 Telefon +43 (0)7482 20444  
 Fax  
 info@mostviertel.at  
 http://www.mostviertel.at

**Melker Alpenvorland: Schollach, Hürm, St. Margarethen, Bischofstsetten, Kilb, Texingtal, Kirnberg und Mank.** Die Rundtour führt auf 96 Kilometern von der Schallaburg (nördlichster Punkt) bis zur Burg Plankenstein (südlichster Punkt).

Der Römerweg ist ein gut beschilderter Rundwanderweg im Melker Alpenvorland mit einer Länge von 96 Kilometern und rund 30 Stunden Gehzeit. Der Weg spannt den Bogen vom Eingangstor in der Wachau bis zu den nahen Berggipfeln im Ötscherland. Höchster Punkt am Weg ist der Grüntalkogel mit 886 m. Der Römerweg führt durch 8 Gemeinden im Melker Alpenvorland (Schollach, Hürm, St. Margarethen, Bischofstsetten, Kilb, Texingtal, Kirnberg und Mank). Kulturelle Höhepunkte sind die Schallaburg mit dem Renaissancegarten und die 800 Jahre alte Burg Plankenstein. Einige Streckenabschnitte verlaufen auf alten Römerstraßen (Bereich Bischofstetten, Kilb, Luft) - daher auch der Name. Spuren der Römer finden sich

Auf den Spuren der Römer durch die 8 Gemeinden im

## Römerweg 651 durchs Melker Alpenvorland

aber auch in alten Grabsteinen, Inschriften, bei Hügelgräbern und Ausgrabungen. Auch die ehemalige "Römische Reichs- und Poststraße" führte von Cetium (heutiges St. Pölten) durch das Gebiet.

Der Weg hat die Charakteristik eines meditativen Pilgerpfades und eines naturbelassenen Landschaftsrundweges. Vier Wallfahrtskirchen liegen am Weg:

- \_Maria Mank am grünen Anger
- \_Maria Steinparz
- \_die "Goldene Kirche" in St. Gotthard
- \_Maria Schnee in Plankenstein

Imposant ist auch die "Königin der Landpfarrkirchen" in Kilb. Unzählige Kapellen, Bildstöcke und Marterl säumen den malerischen Weg.

Viele Passagen führen durch märchenhafte Landschaft, durch herrliche Buchenwälder, traumhafte Höhenrücken mit einem hohen Anteil an Naturwegen. Die bäuerliche Landschaft zeigt sich mit vielen Bauerngehöften und Mostkellerstöckln. Wiesen duellieren sich mit Feldern, Fichtenbäume wechseln sich mit Buchenwäldern ab. Und immer wieder wird der Wanderer von neuen Entdeckungen überrascht.

Unzählige Aussichtspunkte geben Panoramablicke ins Ötscherland, Alpenvorland, Pielachtal bis ins Wachauer Land und Richtung St. Pölten frei, zum Beispiel beim Ötscherblick am Walzberg oder beim Orientierungstisch am Bichlberg.

15 Meilenstein-Tafeln entlang der Strecke beleuchten die vielen Erfindungen und Leistungen der Römer, die bis in die heutige Zeit nachwirken. Lateinische Sprache, römische Ziffern, Wein- und Obstveredelung, Rechtsprechung, Brücken- und Straßenbau,...

### Autorentipp

*In vielen Orten finden sich Beherberger - vom romantischen Zimmer auf Burg Plankenstein bis zum Urlaub am Bauernhof oder Matratzenlager auf der Grüntalkogelhütte. Gastronomisch verwöhnen Wirtshauskultur-Betriebe, das Schlossrestaurant auf der Schallaburg oder die Burgtaverne auf Plankenstein. Selbstversorger freuen sich über jede Menge Rastbankerl entlang des Weges.*

### Informationsmaterial

### Literatur

Broschüre zum Römerweg 651 - bestellbar bei Mostviertel Tourismus, T 07416/52191, E office@mostviertel.at, www.mostviertel.at

### Weitere Infos und Links

Broschüre zum Römerweg 651 - bestellbar bei Mostviertel Tourismus, T 07416/52191, E office@mostviertel.at

,  
www.mostviertel.at

### Wegbeschreibung

#### Start der Tour

Schallaburg

Koordinaten:

Geogr. 48.188416, 15.355972

UTM 33U 526457 5337303

#### Ende der Tour

Schallaburg

### Anreise

#### Öffentliche Verkehrsmittel

Die Etappenorte lassen sich auch mit öffentlichen Verkehrsmitteln erreichen. Nähere Informationen zu den einzelnen Verbindungen unter

www.vor.at

oder

www.oebb.at.

Taxi-Dienst: Schröfelbauer - Texingtaler Taxi: T 0664/400 80 22, Fahrten gegen Voranmeldung.

#### Parken

Parkplatz Schallaburg

### Interessante Punkte (5)




Schloss

**1** Schloss Sooß

Sooß 1

3382 Loosdorf

 +43 2754 6154

office@fs-sooss.at

http://www.lfs-sooss.ac.at

Quelle: Mostviertel Tourismus GmbH

---

Kirche / Kloster / Stift



## Römerweg 651 durchs Melker Alpenvorland



### 2 Pfarrkirche Plankenstein / Maria Schnee

Plankenstein 15a

3242 Texingtal

+43 2755 7242

[pfarre.texing@aon.at](mailto:pfarre.texing@aon.at)

<http://www.texingtal.at>

Quelle: Mostviertel Tourismus GmbH



„Tipp des Autors“

Hotel

### 3 Burg Plankenstein

Plankenstein 1

3242 Texingtal

+43 699 1450011

[office@burgplankenstein.at](mailto:office@burgplankenstein.at)

<http://www.burgplankenstein.at>

Quelle: Mostviertel Tourismus GmbH



Museum

### 4 Heimatmuseum Mank

Hauptplatz 3

3240 Mank

+43 676 7006940

[stadtgemeinde@mank.at](mailto:stadtgemeinde@mank.at)

<http://www.mank.at>

Quelle: Mostviertel Tourismus GmbH



„Tipp des Autors“

Kirche / Kloster / Stift

### 5 Wallfahrtskirche 'Maria Mank am grünen Anger'

Hauptplatz

3240 Mank

+43 2755 2330

[w.reisenhofer@gmail.com](mailto:w.reisenhofer@gmail.com)

<http://www.mank.at>

Quelle: Mostviertel Tourismus GmbH